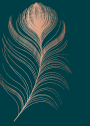


LA VIDA
—RESIDENCES—

Tuyệt tác phố biển Nét duyên say lòng



Vũng Tàu, thành phố biển xinh đẹp và năng động, mang trong mình lợi thế bất phá của một “thủ phủ du lịch” đang phát triển và đổi mới từng ngày, xứng tầm là đô thị biển đáng sống bậc nhất Việt Nam.



Nơi tinh hoa hội tụ

Lấy cảm hứng từ hình tượng Khổng tước khai bình - Khổng tước xoe đuôi, ngụ ý cho cuộc sống sung túc, vương giả, thành đạt, **La Vida Residences** là tuyệt phẩm hiếm hoi chỉ dành cho những chủ nhân tôn quý.

Nơi những nhà lãnh đạo, doanh nhân, những chuyên gia, cá nhân xuất sắc nhất cùng hội tụ về đây, kết nối và kiến tạo nên một cộng đồng thịnh vượng.

Thông tin tổng quan

Vị trí: Đường 3 Tháng 2, Phường 12, TP.Vũng Tàu, T.Bà Rịa - Vũng Tàu

Tổng diện tích toàn khu: 34,7 ha

Loại hình: Nhà phố vườn, Nhà phố thương mại, Biệt thự đơn lập, Biệt thự song lập



Khu đô thị
kiểu mẫu đầu tiên
tại Thành phố biển Vũng Tàu

Lợi thế từ quy hoạch đồng bộ, vị trí lý tưởng và tiện ích đẳng cấp, **La Vida Residences** xứng tầm là khu đô thị kiểu mẫu sở hữu lâu dài tiên phong tại TP.Vũng Tàu. Với mật độ xanh ấn tượng lên đến 73%, không gian sống “đắc thủy hòa viên” kết hợp trọn vẹn yếu tố nước và vườn sinh thái, tuyệt tác đô thị hồ bên biển **La Vida Residences** chính là nơi long mạch kết huyết, mang vượng khí, tài lộc cho gia chủ.

La Vida Residences còn là khu đô thị thông minh, tích hợp công nghệ hiện đại, khẳng định vị thế như một “Phú Mỹ Hưng” năng động, sầm uất bậc nhất trái tim phố biển.

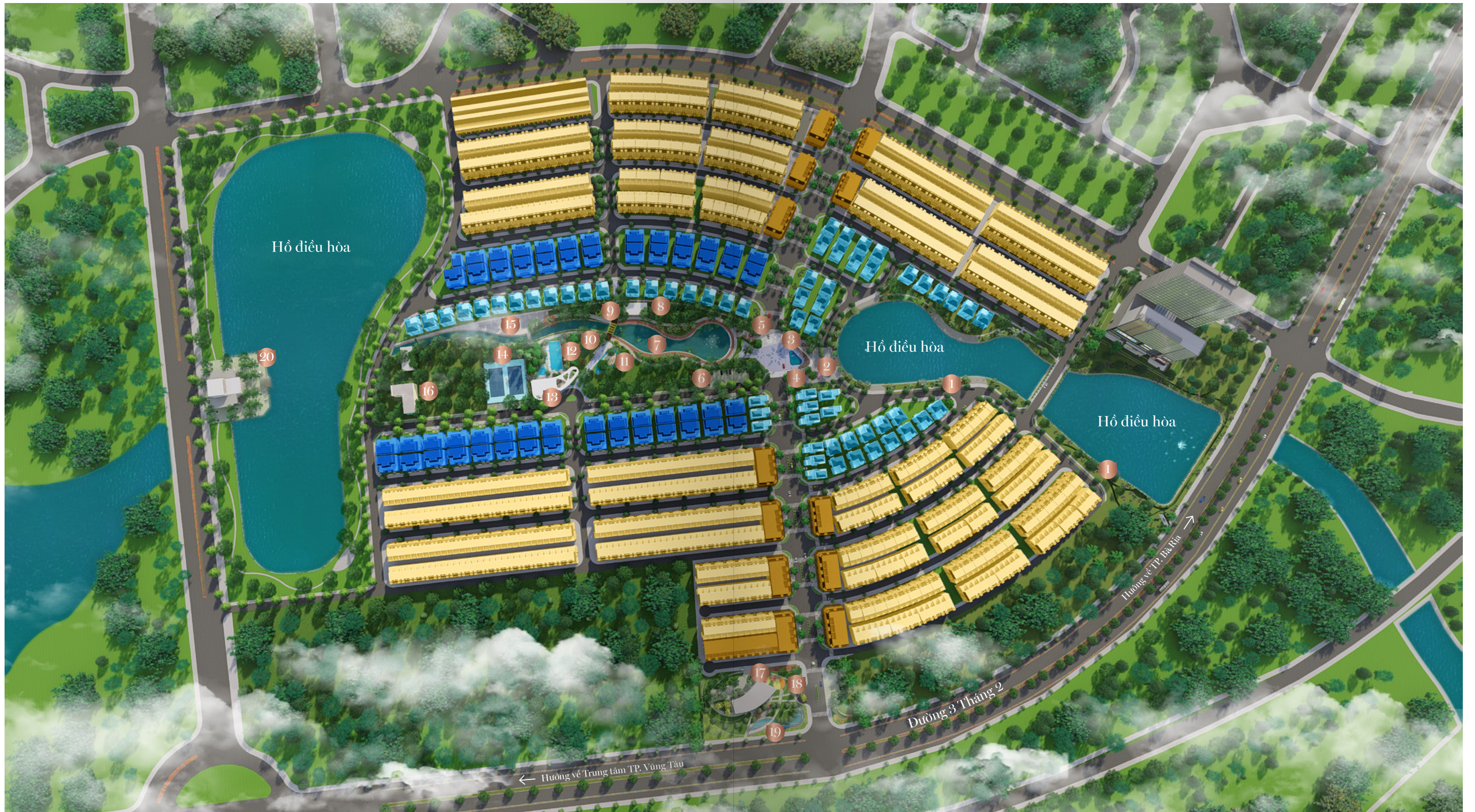


Cửa ngõ vàng

Cung đường tỷ đô

La Vida Residences tọa lạc tại vị trí đắc địa ngay cửa ngõ TP. Vũng Tàu, trên mặt tiền đại lộ 3 Tháng 2 - cung đường huyết mạch của phố biển. Chỉ vài phút di chuyển, cư dân **La Vida Residences** đã hưởng trọn thiên đường tiện ích đa dạng của khu trung tâm, thử thách những cú swing điệu nghệ ở sân Golf Paradise 27 hố hay đắm mình trong sắc xanh bất tận của biển Vũng Tàu xinh đẹp.

Nằm tại tâm điểm các trục giao thông chính vùng Đông Nam Bộ, **La Vida Residences** còn nhanh chóng kết nối trực tiếp với TP. Hồ Chí Minh và các trung tâm kinh tế - du lịch của khu vực. Hạ tầng giao thông liên vùng được đầu tư mạnh mẽ là nhân tố chiến lược giúp giá trị bất động sản Vũng Tàu không ngừng gia tăng.



Thiên đường
tiện 5*
ích 5
 chuẩn từng chi tiết

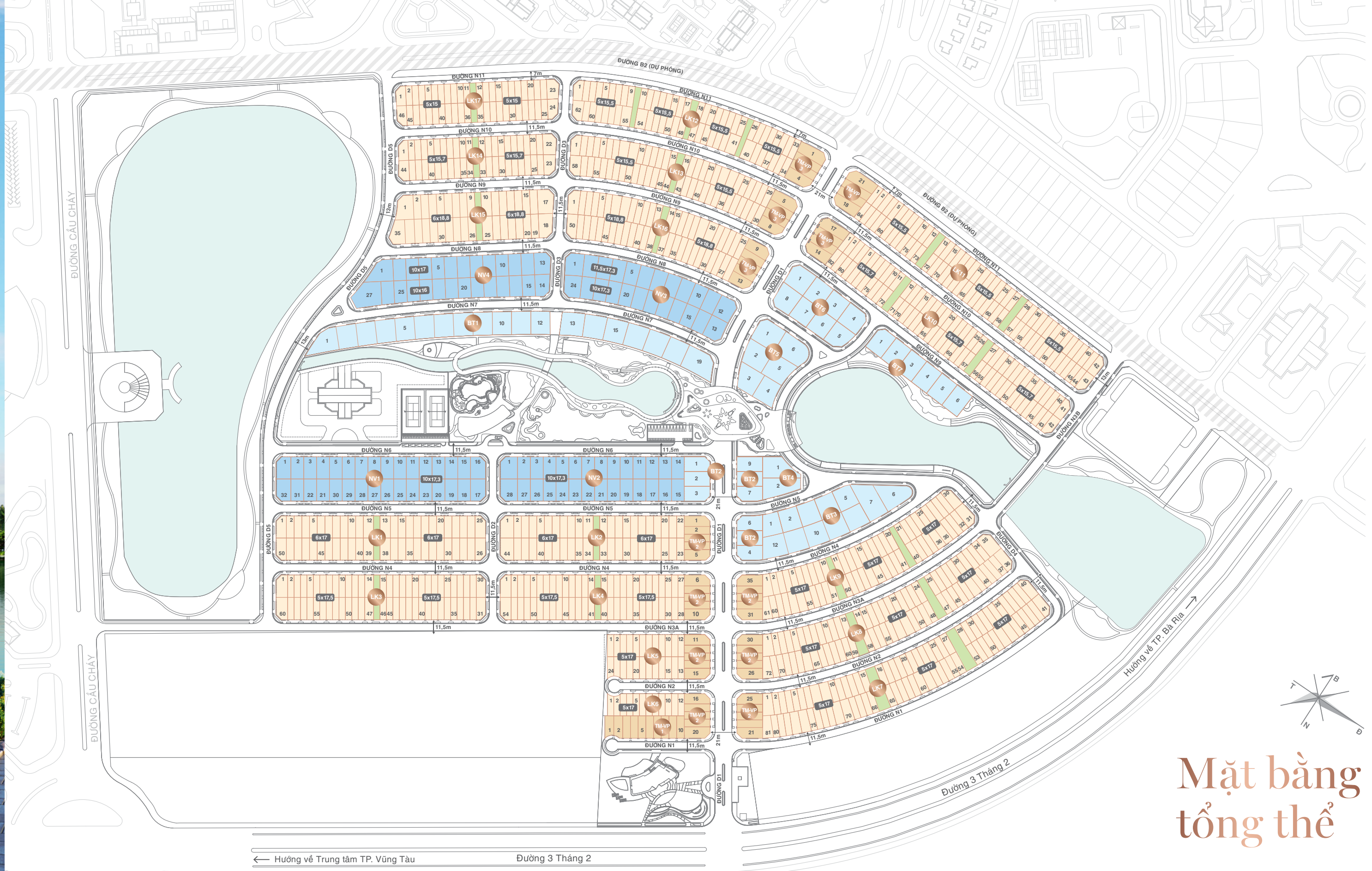
- 1. Công viên ven hồ
- 2. Khu sáng tạo
- 3. Quảng trường
- 4. Con đường nghệ thuật
- 5. Khu ca nhạc ngoài trời

- 6. Bãi đậu xe
- 7. Hồ sinh thái
- 8. Trụ sở khu phố
- 9. Cầu đi bộ
- 10. Khu chăm sóc sức khỏe

- 11. Khu vui chơi trẻ em
- 12. Hồ bơi
- 13. Nhà điều hành và phòng gym
- 14. Sân tennis
- 15. Sân tập thể dục ngoài trời

- 16. Trường học
- 17. Club house & lounge
- 18. Công viên lối vào
- 19. Khu biểu tượng
- 20. Bến thuyền

- Nhà phố vườn
- Nhà phố thương mại
- Biệt thự đơn lập
- Biệt thự song lập



Mặt bằng tổng thể

- NV Biệt thự song lập
- BT Biệt thự đơn lập
- LK Nhà phố vườn
- TM/VP Nhà phố thương mại

Lưu ý: Chúng tôi đặc biệt cần trọng trong việc chuẩn bị các nội dung trên tài liệu này. Mọi thông tin/hình ảnh/bản vẽ chỉ thể hiện thông số kỹ thuật, tính thẩm mỹ và sự sáng tạo tại thời điểm được đăng tải, đồng thời mang tính chất tham khảo và không đại diện chính xác cho điều kiện xây dựng thực tế, cũng như không mang tính đại diện hay là một phần của hợp đồng.



La Vida Residences

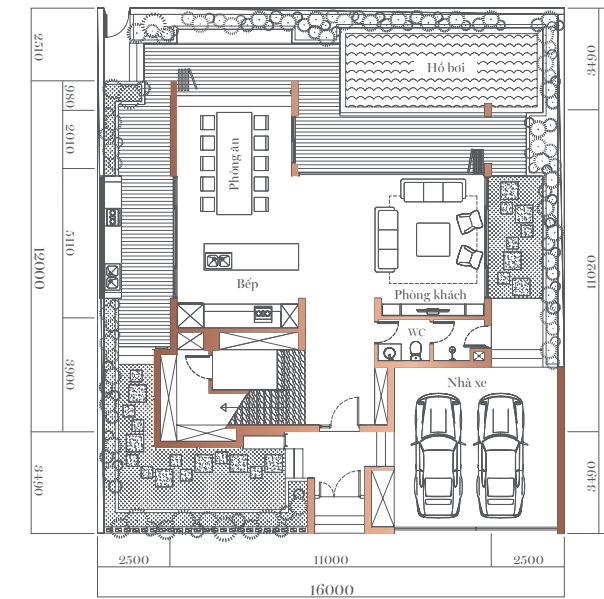
Chốn an cư hoàn mỹ bên mặt hồ nên thơ vô giá

Biệt thự đơn lập

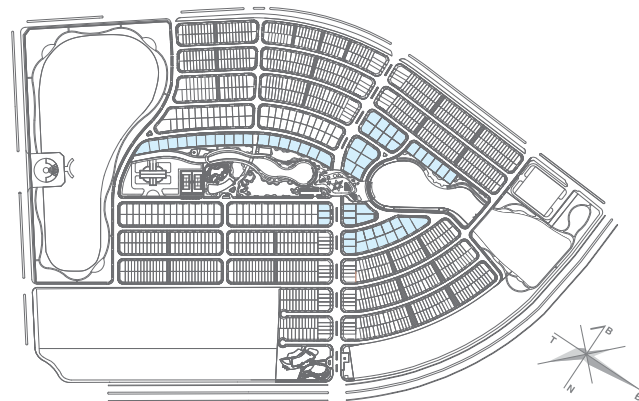
Ốc đảo bình yên, tràn đầy sức sống

Biệt thự đơn lập là dòng sản phẩm đẳng cấp bậc nhất tại **La Vida Residences**, chủ yếu tọa lạc dọc theo hai hồ điều hòa, hồ cảnh quan và công viên xanh mát. Những biệt thự ven hồ sang trọng, tích hợp hồ bơi riêng sẽ là chốn an nhiên, tĩnh lặng để gia chủ tạo lập một di sản đáng tự hào.

Mặt bằng biệt thự đơn lập

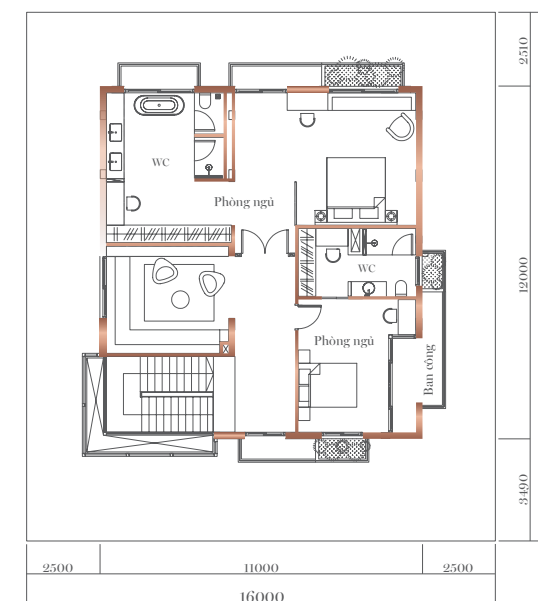


Tầng 1

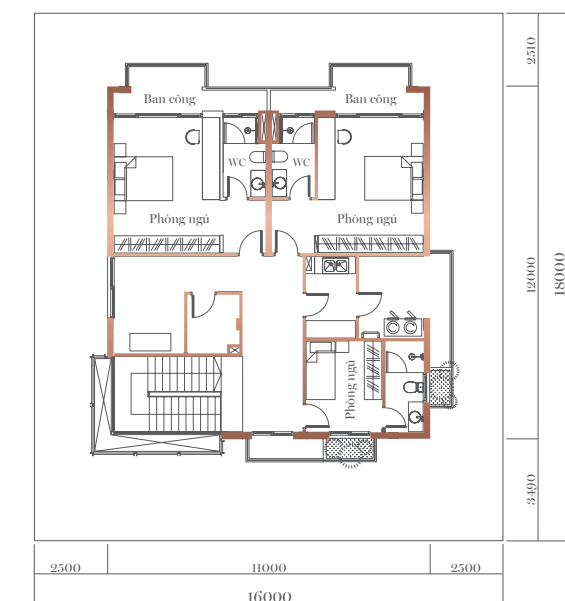


Biệt thự đơn lập - BT

Diện tích khuôn viên:	288 m ²
Tổng diện tích sàn xây dựng:	593,23 m ²
Diện tích hồ bơi:	20,96 m ²
Diện tích garage:	31,30 m ²
Diện tích sân vườn:	114,26 m ²
Tầng cao:	3



Tầng 2



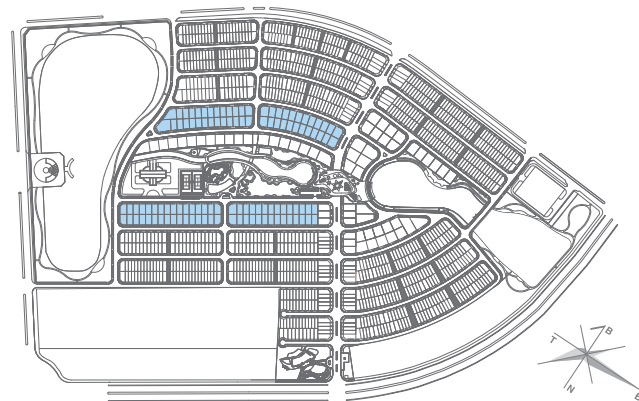
Tầng 3

Lưu ý: Chúng tôi đặc biệt cần trọng trong việc chuẩn bị các nội dung trên tài liệu này. Mọi thông tin/hình ảnh/bản vẽ chỉ thể hiện thông số kỹ thuật, tính thẩm mỹ và sự sáng tạo tại thời điểm được đăng tải, đồng thời mang tính chất tham khảo và không đại diện chính xác cho điều kiện xây dựng thực tế, cũng như không mang tính đại diện hay là một phần của hợp đồng.

Biệt thự song lập

Nơi trân quý những giá trị gia đình

Được bố trí cạnh công viên trung tâm 2ha, những căn biệt thự song lập **La Vida Residences** hòa quyện tinh tế giữa kiến trúc bán cổ điển và hiện đại, vừa đảm bảo riêng tư tuyệt đối cho mỗi cá nhân, vừa tối ưu không gian sinh hoạt chung để vun đắp và gìn giữ những giá trị truyền thống đa thế hệ.

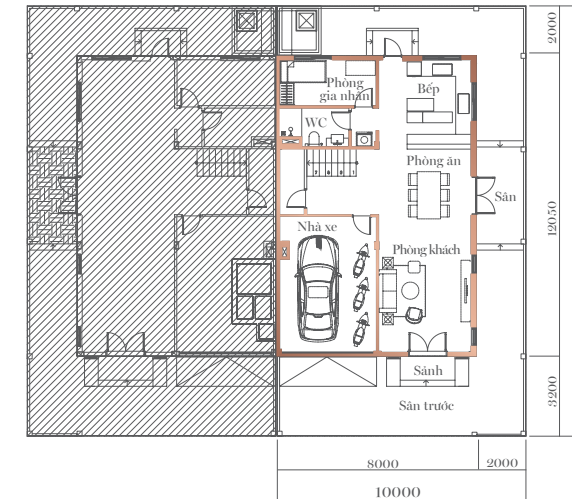


Biệt thự song lập - NV

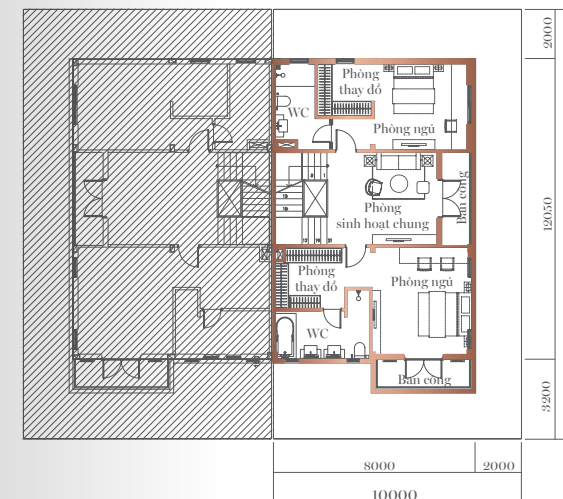
Diện tích khuôn viên:	172,5 m ²
Tổng diện tích sàn xây dựng:	373,6 m ²
Tầng cao:	3

Lưu ý: Chúng tôi đặc biệt cần trọng trong việc chuẩn bị các nội dung trên tài liệu này. Mọi thông tin/hình ảnh/bản vẽ chỉ thể hiện thông số kỹ thuật, tính thẩm mỹ và sự sáng tạo tại thời điểm được đăng tải, đồng thời mang tính chất tham khảo và không đại diện chính xác cho điều kiện xây dựng thực tế, cũng như không mang tính đại diện hay là một phần của hợp đồng.

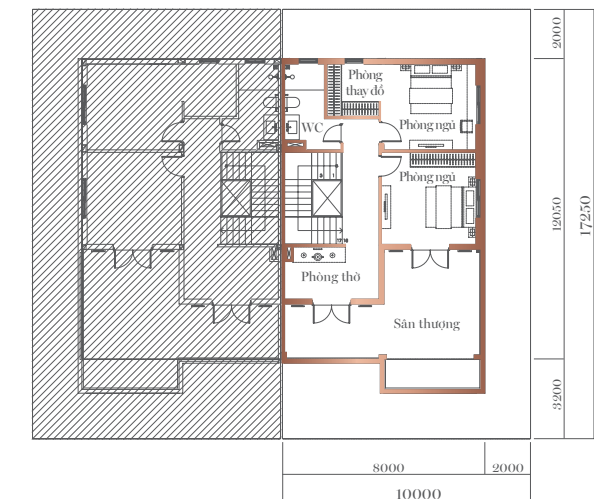
Mặt bằng biệt thự song lập



Tầng 1



Tầng 2

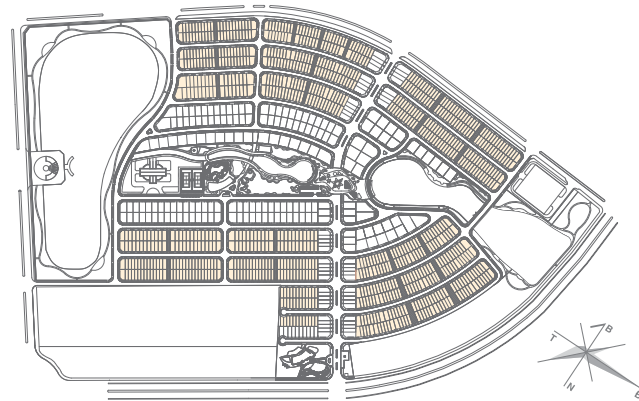


Tầng 3

Nhà phố vườn

Mở cửa chạm thiên nhiên, bước chân là xuống phố

Chẳng còn các khối bê tông nhàm chán trong ngõ nhỏ phố nhỏ chật hẹp, những dãy nhà liền kề vườn xinh đẹp tại **La Vida Residences** là chốn an cư xứng tầm dành cho gia đình trẻ thành đạt. Còn gì tuyệt vời hơn khi chỉ cần chạm tay thật khẽ mở cánh cửa ban công là cả thiên nhiên tuyệt sắc đã thu trọn trong tầm mắt, thêm vài bước đi chuyển quý chủ nhân đã nhanh chóng hòa mình vào nhịp sống sôi động của nội đô.

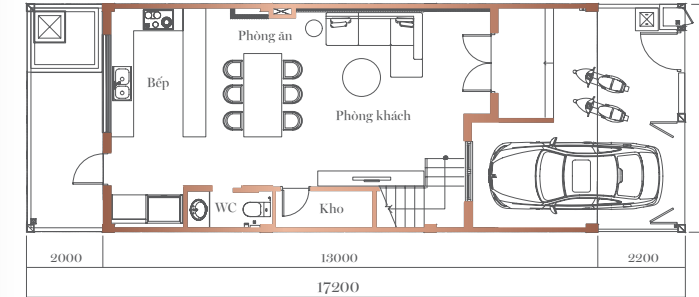


Nhà phố vườn - LK

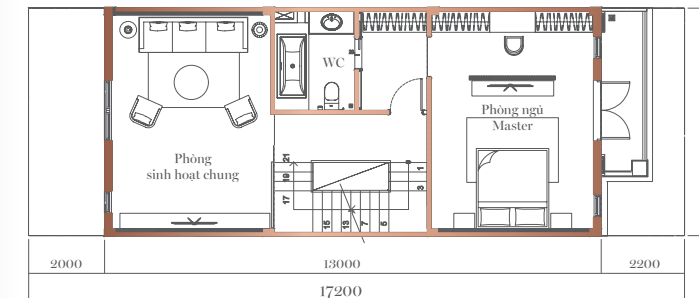
Diện tích khuôn viên:	103,33 m ²
Tổng diện tích sàn xây dựng:	366,16 m ²
Tầng cao:	4

Lưu ý: Chúng tôi đặc biệt cần trọng trong việc chuẩn bị các nội dung trên tài liệu này. Mọi thông tin/hình ảnh/bản vẽ chỉ thể hiện thống số kỹ thuật, tính thẩm mỹ và sự sáng tạo tại thời điểm được đăng tải, đồng thời mang tính chất tham khảo và không đại diện chính xác cho điều kiện xây dựng thực tế, cũng như không mang tính đại diện hay là một phần của hợp đồng.

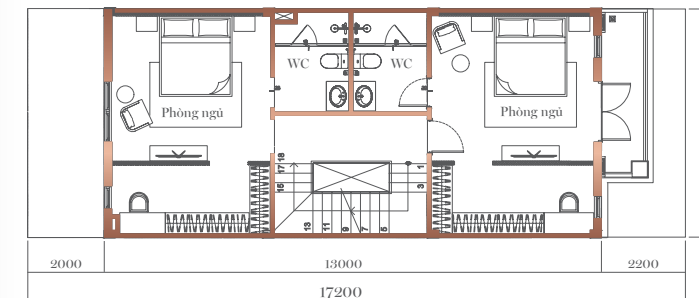
Mặt bằng nhà phố vườn



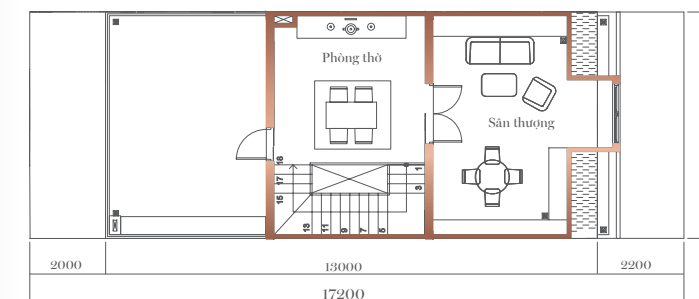
Tầng 1



Tầng 2



Tầng 3

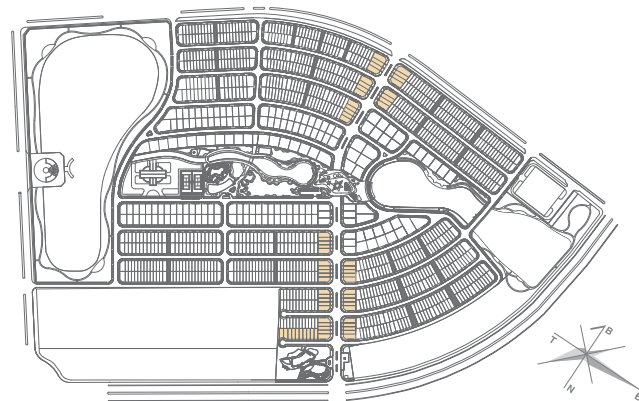


Tầng 4

Nhà phố thương mại

Thuận tiện giao thương, sinh lời vượt trội

Tọa lạc trên con đường trung tâm sầm uất nhất của khu đô thị, những căn shophouse mặt tiền không chỉ góp phần gia tăng dịch vụ thương mại cho cộng đồng **La Vida Residences**, mà còn mở ra cơ hội kinh doanh vô cùng tiềm năng cho chủ sở hữu.

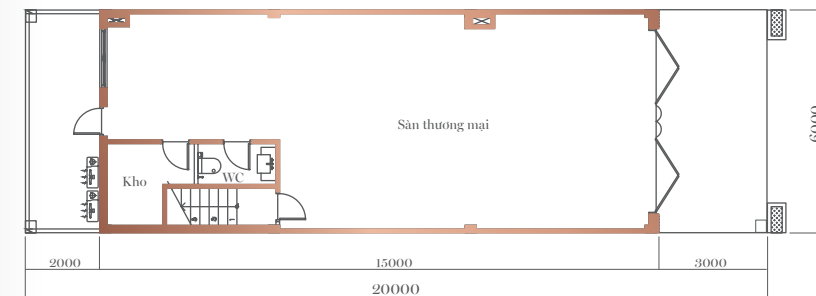


Nhà phố thương mại - TM-VP

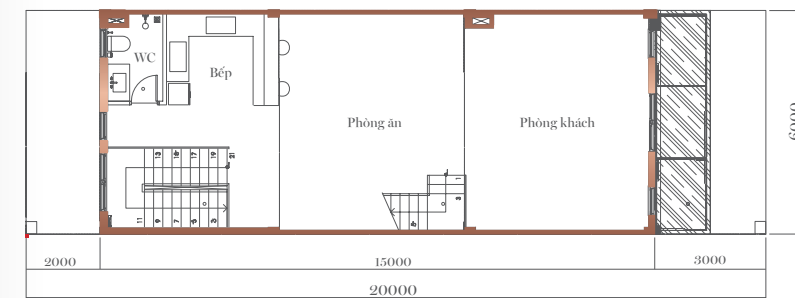
Diện tích khuôn viên	120 m ²
Tổng diện tích sàn xây dựng	459,75 m ²
Diện tích sàn thương mại	90 m ²
Tầng cao	4

Lưu ý: Chúng tôi đặc biệt cần trọng trong việc chuẩn bị các nội dung trên tài liệu này. Mọi thông tin/hình ảnh/bản vẽ chỉ thể hiện thông số kỹ thuật, tính thẩm mỹ và sự sáng tạo tại thời điểm được đăng tải, đồng thời mang tính chất tham khảo và không đại diện chính xác cho điều kiện xây dựng thực tế, cũng như không mang tính đại diện hay là một phần của hợp đồng.

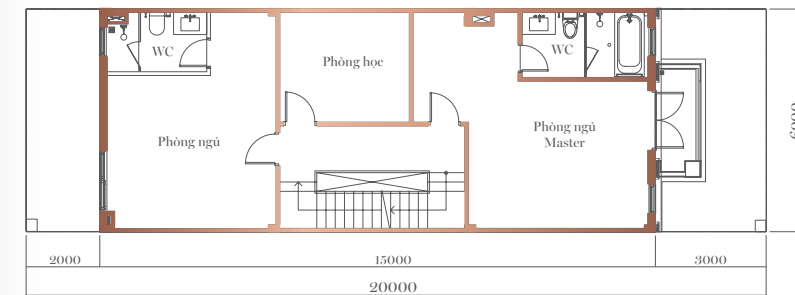
Mặt bằng nhà phố thương mại



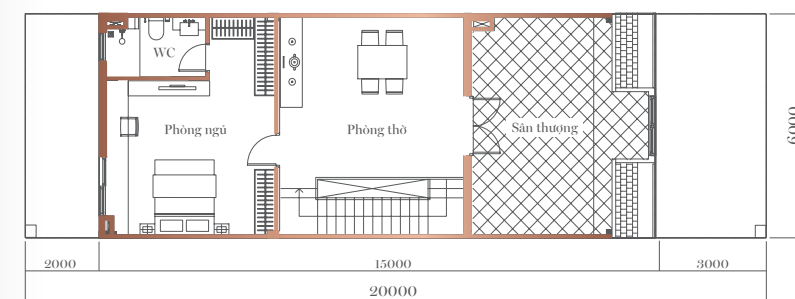
Tầng 1



Tầng 2



Tầng 3



Tầng 4

Kiến trúc tinh tế không gian hài hòa



Dưới bàn tay quy hoạch tài ba của kiến trúc sư Ngô Quan Hiền, người đóng vai trò chủ chốt trong thiết kế chi tiết khu đô thị Phú Mỹ Hưng, **La Vida Residences** sở hữu đường nét tinh tế, hòa quyện giữa phong cách bán cổ điển và hiện đại. Với những chi tiết phào chỉ sang trọng, nội thất tiện nghi hài hòa với thiên nhiên, mỗi căn biệt thự tại **La Vida Residences** chính là tuyên ngôn về phong cách sống và gu thẩm mỹ riêng của những chủ nhân ưu tú.



Lưu ý: Chúng tôi đặc biệt cẩn trọng trong việc chuẩn bị các nội dung trên tài liệu này. Mọi thông tin/hình ảnh/bản vẽ chỉ thể hiện thông số kỹ thuật, tính thẩm mỹ và sự sáng tạo tại thời điểm được đăng tải, đồng thời mang tính chất tham khảo và không đại diện chính xác cho điều kiện xây dựng thực tế, cũng như không mang tính đại diện hay là một phần của hợp đồng.



Công viên & Khu vui chơi trẻ em

Đầu tư chuẩn mực tiện ích xứng tầm



La Vida Residences sở hữu thiên đường tiện ích 5 sao chuẩn từng chi tiết được đầu tư chần chu, bố trí khoa học để chiều lòng những chủ nhân kỹ tính nhất. Không cần đi đâu xa, hãy để những dịch vụ, tiện ích đa dạng tại **La Vida Residences** mang đến một cuộc sống trọn vẹn, vượt tầm đẳng cấp.



Hồ bơi, Club house & Đường dạo ven hồ

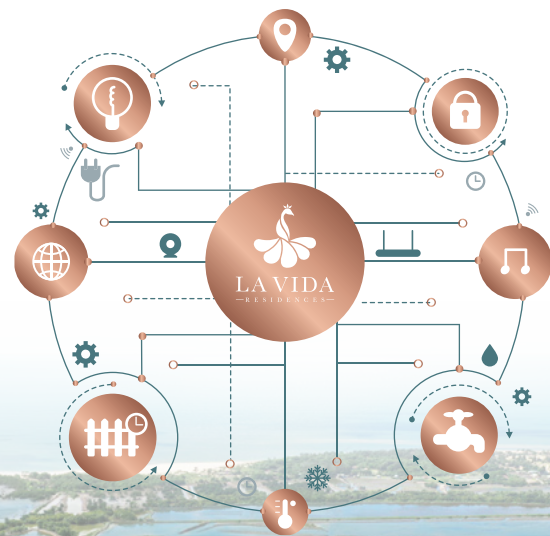


Quảng trường trung tâm

Lưu ý: Chúng tôi đặc biệt cần trọng trong việc chuẩn bị các nội dung trên tài liệu này. Mọi thông tin/hình ảnh/bản vẽ chỉ thể hiện thông số kỹ thuật, tính thẩm mỹ và sự sáng tạo tại thời điểm được đăng tải, đồng thời mang tính chất tham khảo và không đại diện chính xác cho điều kiện xây dựng thực tế, cũng như không mang tính đại diện hay là một phần của hợp đồng.

Sống thời thượng tại đô thị thông minh

Ứng dụng trí tuệ nhân tạo AI và công nghệ IoT tân tiến, **La Vida Residences** đón đầu kỷ nguyên 4.0 trong giám sát và vận hành khu đô thị. Hệ thống smart city tại **La Vida Residences** được đầu tư chuyên nghiệp và quy mô với các chức năng vượt trội, đáp ứng nhu cầu thực tiễn như: đo chất lượng không khí, nước, đất trồng; đo lượng điện tiêu thụ; hệ thống tưới tự động; hệ thống smart home... Chỉ cần chạm nhẹ trên ứng dụng điều khiển tích hợp, những chủ nhân của **La Vida Residences** sẽ hoàn toàn làm chủ cuộc sống thời thượng, tận hưởng những trải nghiệm thú vị và tiện nghi hơn bao giờ hết.



Chất lượng xây dựng Bảo chứng từ Chủ đầu tư

Tại **La Vida Residences**, chất lượng thi công luôn là yếu tố cốt lõi được đặt lên hàng đầu. Chúng tôi dành trọn tâm huyết để mang đến cho quý chủ nhân sự an tâm trọn vẹn nhất. Từng viên gạch được xây nên, từng vật liệu được lựa chọn đều gửi gắm thông điệp về một chuẩn sống vượt tầm đẳng cấp.

- Cửa nhôm cao cấp Xingfa chống ăn mòn muối biển
- Sơn ngoại thất Kova kháng kiềm
- Ngói nhập khẩu Thái Lan chất lượng không phai màu
- Bê phốt đúc bằng bê tông đảm bảo vệ sinh môi trường
- Cầu thang đúc sẵn theo khuôn chuẩn
- Lưới thép hàn đảm bảo độ chắc chắn vượt trội
- Nhà tường riêng - cột riêng để cao sự riêng tư tuyệt đối



An toàn tối đa với an ninh 3 lớp

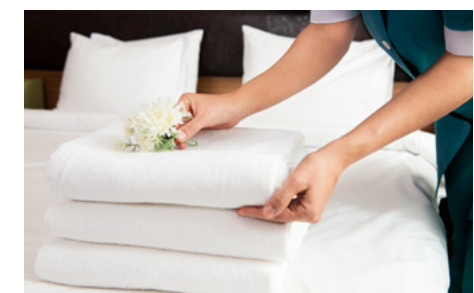
La Vida Residences được quy hoạch như một khu semi compound đẳng cấp, nổi bật nhờ thiết kế mở, bao quanh là những rặng cây xanh mát, không bê tông, không hàng rào khép kín nhưng vẫn đảm bảo an ninh 24/7 với 3 lớp bảo vệ toàn diện:

- Hệ thống camera chi huy toàn khu
- Cổng bảo vệ chính của khu đô thị
- Bảo vệ riêng của từng tiểu khu



Quản lý vận hành tiêu chuẩn 5*

Hơn cả một chốn đi về thường nhật, **La Vida Residences** còn tạo sự tin tưởng, thoải mái hoàn hảo cho quý cư dân nhờ đội ngũ chuyên nghiệp của CBRE – đơn vị tư vấn, quản lý vận hành hàng đầu khu vực. Với nhiều dịch vụ đa dạng lựa chọn, tận tâm phục vụ 24/7, đội ngũ CBRE chắc chắn sẽ làm hài lòng những chủ nhân tinh tế nhất.





20 cách tận hưởng cuộc sống tại La Vida Residences



1. Trải nghiệm công nghệ Smart city, một chạm kết nối toàn khu
2. An tâm 24/7 với 3 lớp an ninh: Camera tổng – Bảo vệ chung – Bảo vệ riêng
3. Kết giao với cộng đồng cư dân chung đẳng cấp
4. Thỏa thích mua sắm tại khu shophouse ngay ngưỡng cửa
5. Thỏa sức vui chơi tại công viên trung tâm 2ha và 4 công viên nội khu
6. Tận hưởng làn gió mát lành từ hai hồ điều hòa lên đến 9,1ha
7. Thư thái đạp xe, dạo bộ bên hồ sinh thái với người thân yêu
8. Thả mình trong làn nước mát rượi của hồ bơi tràn bờ
9. Cùng con trẻ phát triển tư duy tại khu vui chơi sáng tạo
10. Chiêm ngưỡng cung đường thưởng lãm nghệ thuật đặc sắc
11. Tham gia các hoạt động ngoài trời tại quảng trường trung tâm
12. Phô diễn những đường banh sắc sảo tại cụm sân tennis
13. Rèn luyện thể lực tại phòng tập gym hiện đại
14. Đầu tư cho tương lai từ hệ thống giáo dục chuẩn quốc tế tại khu đô thị
15. An tâm với dịch vụ y tế - chăm sóc sức khỏe trong nội khu
16. Tự do tuyệt đối với nhà riêng cột, riêng tường
17. An tâm với chất lượng xây dựng vượt trội
18. Tận hưởng thiên đường biển Vũng Tàu chỉ với 500m di chuyển
19. Tiếp cận tiện ích đa dạng khu trung tâm chỉ trong vài phút
20. Chơi golf cùng bạn bè thâm giao tại sân Golf Paradise 27 hố gần kề

CHỦ ĐẦU TƯ



PHÁT TRIỂN DỰ ÁN



TIẾP THỊ & PHÂN PHỐI ĐỘC QUYỀN



NGÂN HÀNG TÀI TRỢ



ĐƠN VỊ QUẢN LÝ



THIẾT KẾ QUY HOẠCH



TƯ VẤN GIÁM SÁT



